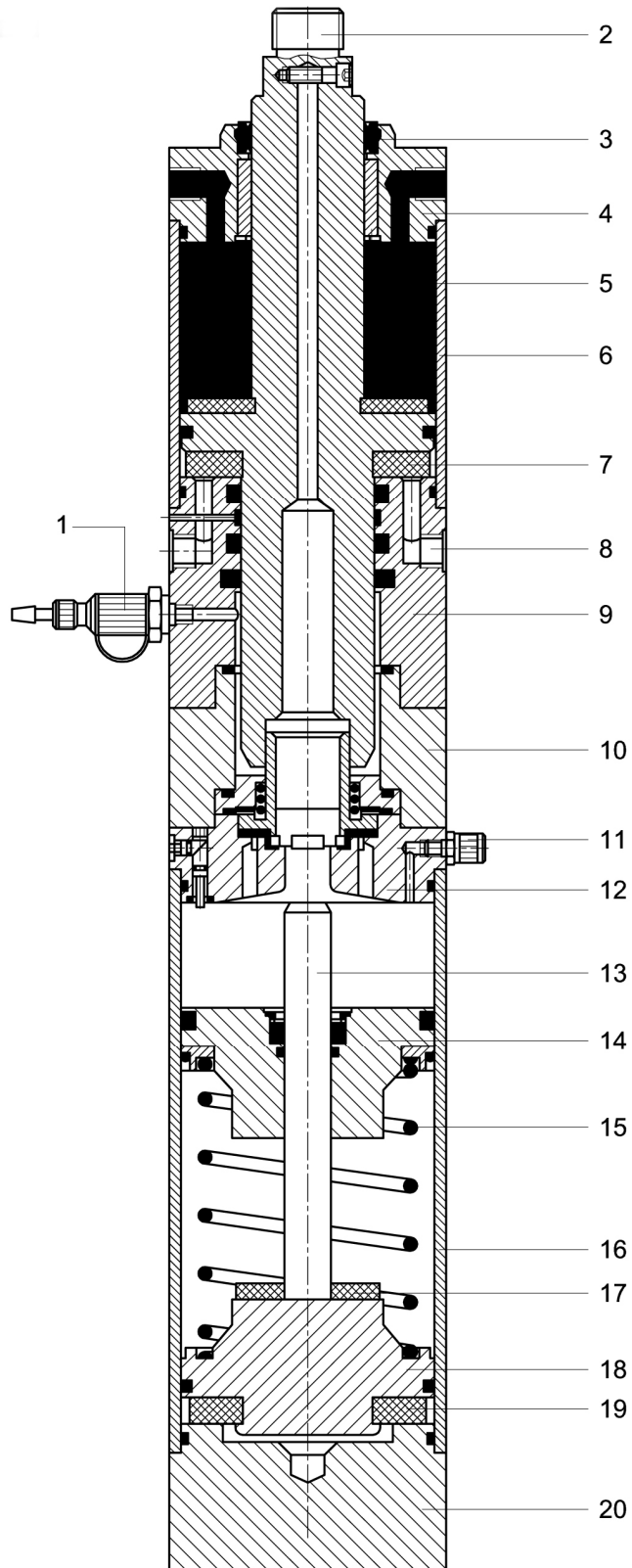


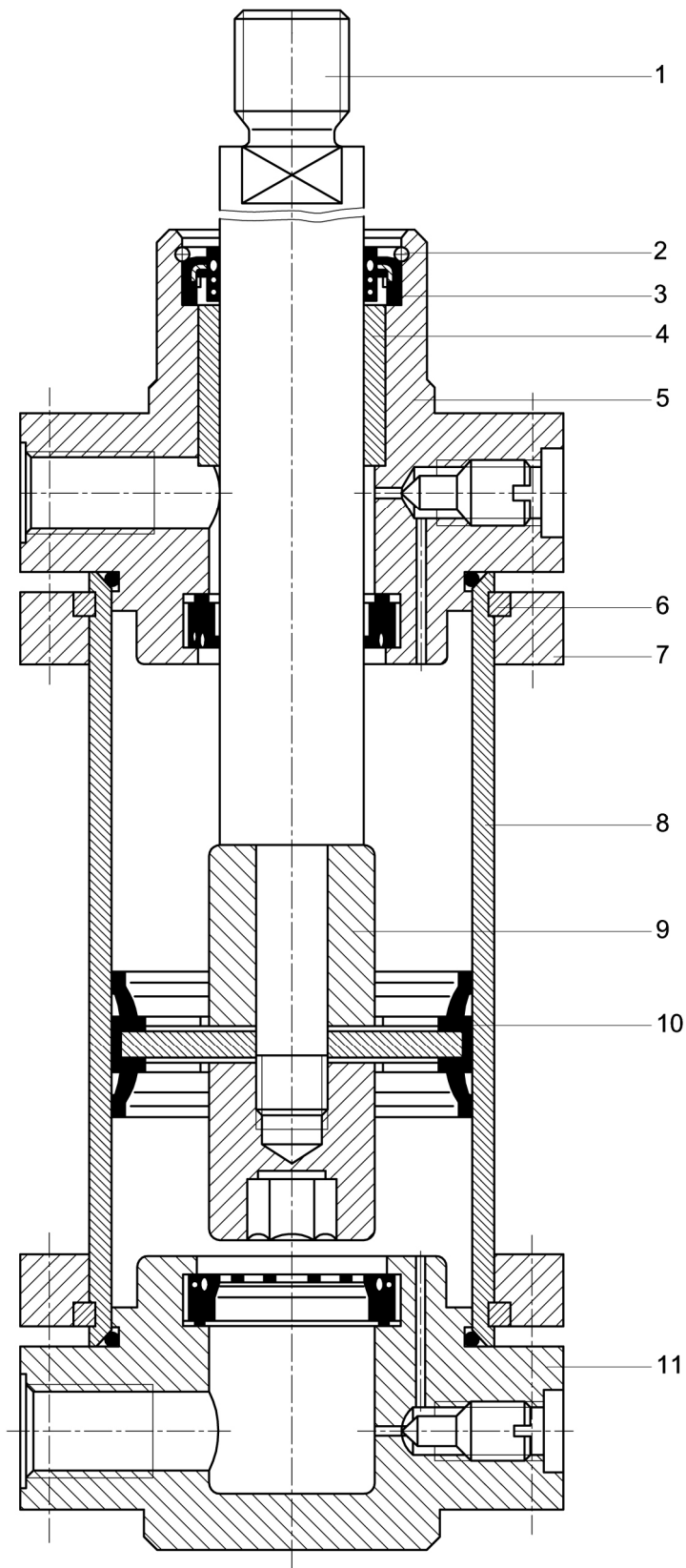
# Hydraulik und Pneumatik 2 D



**Bild 8-50 Pneumatik Zylinder**

1 Anschluß für Druckschrauber; 2 Kolben mit Stange; 3 Dichtung; 4 Deckel; 5 Luft;  
6 Rohr; 7 Scheibe; 8 Luftzufuhr; 9 Zwischneflansch; 10 Anschlusstück; 11 Entlüftung;  
12 Kolbenboden; 13 Stange; 14 Kolben; 15 Feder, 16 Rohr; 17 Scheibe; 18 Kolben;  
19 Scheibe; 20 Endstück;

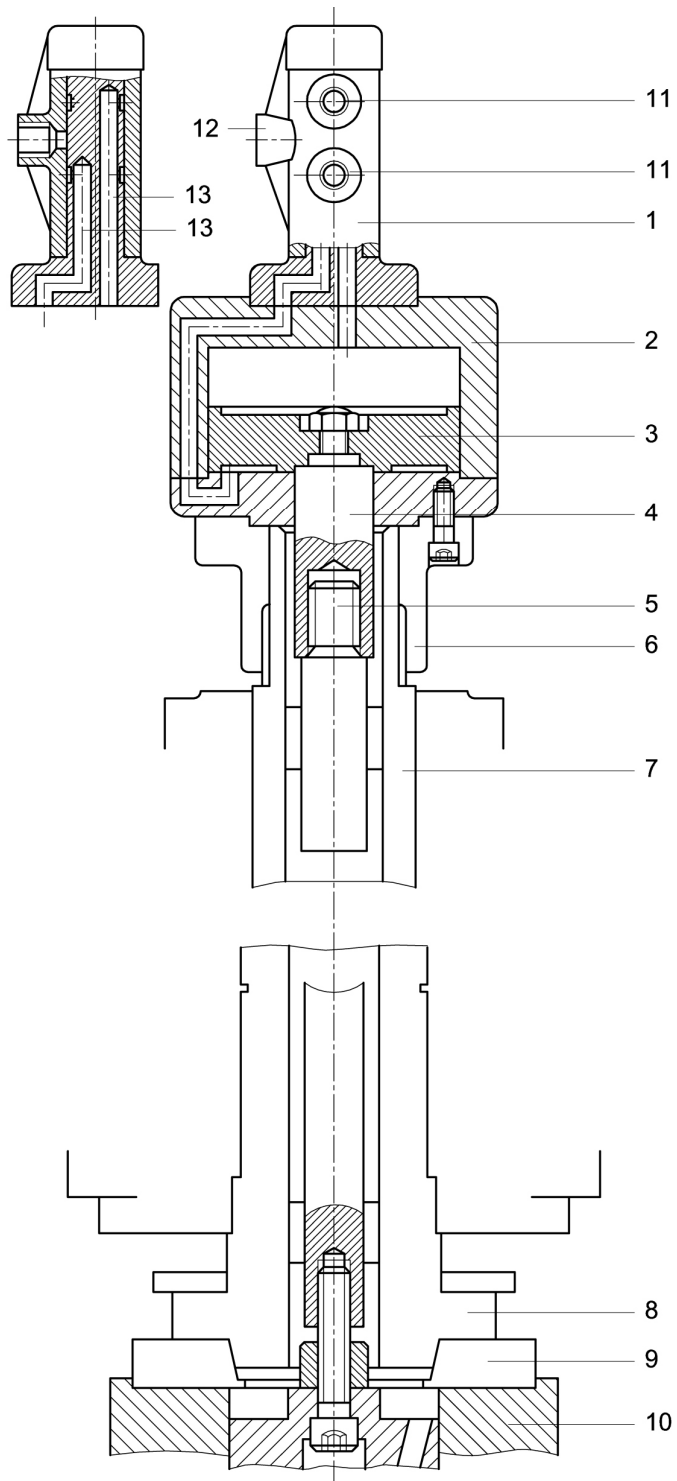
# Hydraulik und Pneumatik 2 D



**Bild 8-51 Druckluftzylinder**

1 Kolbenstange; 2 Sprengring; 3 Runddichtung; 4 Führungsring;  
5 Vorderdeckel; 6 Befestigungsring; 7 Spannring; 8 Rohr;  
9 Dämpfungskolben; 10 Kolben; 11 Bodendeckel

# Hydraulik und Pneumatik 2 D



**Bild 8-52 Drucköltzylinder**

1 Ölzuführung (Gehäuse läuft nicht mit); 2 Zylinder; 3 Kolben;  
4 Kolbenstange 5 Zugstange zum Spannfutter; 6 Flansch; 7 Arbeitsspindel;  
8 Spindelkopf; 9 Futterflansch; 10 Kraftspannfutter; Öleintritt; 12 Leckölaustritt;  
13 Ringkanäle für Ölzufuhr;