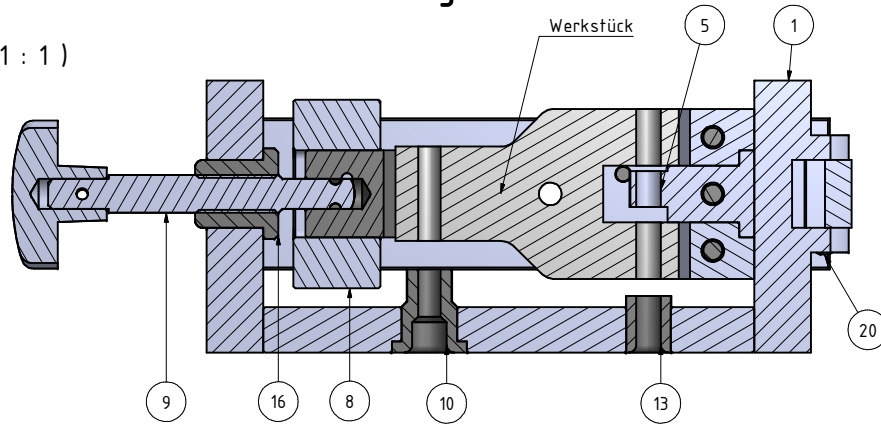
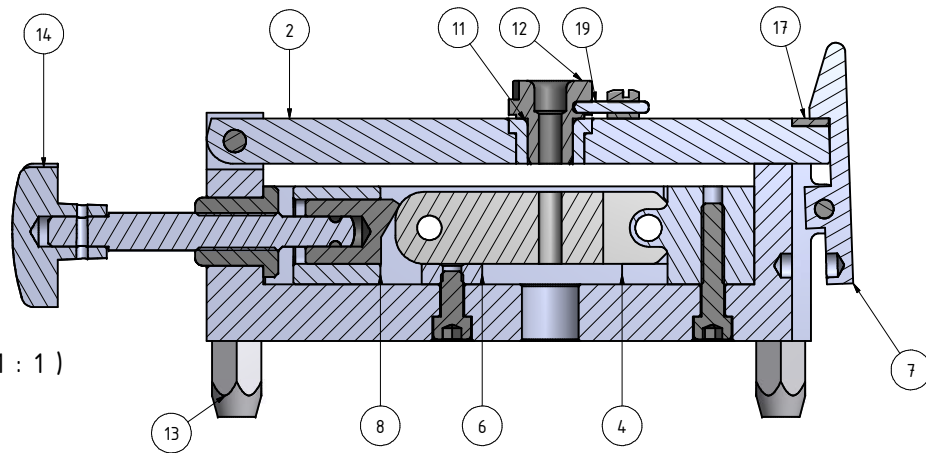


Bohrvorrichtung

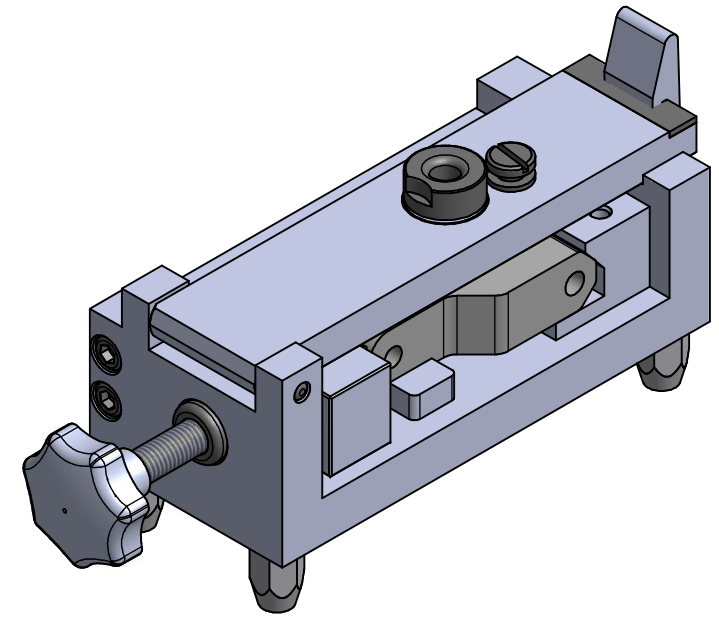
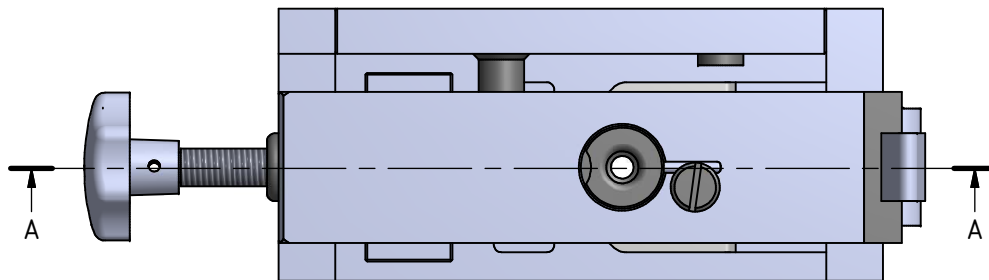
B-B (1 : 1)



A-A (1 : 1)



- 1 Grundkörper, 2 Bohrklappe, 3 Führungsstück, 4 Anlage, 5 Aufnahmestück,
- 6 Auflagestück, 7 Schnapper, 8 Druckstück, 9 Spannschraube, 10 Bohrbuchse,
- 11 Bundbohrbuchse, 12 Steckbohrbuchse, 13 Bohrbuchse, 14 Sterngriff, 15 Fuß,
- 16 Gewindebuchse, 17 Druckplatte



Die Bohrvorrichtung dient zum Bohren des Gabelstückes aus AC-ALMg5DF auf einer Reihenbohrmaschine. Da Druckgussteile sehr genau gegossen werden, kann das Werkstück mit dem Aufnahmestück (5) an der Außenform bestimmt werden.

Bei der Bearbeitung treten keine großen Zerspankräfte auf, weshalb mit einer Schraube (9) gespannt werden kann. Ihr Sterngriff (14) erlaubt ein schnelles Spannen und verhindert zu große Spannkkräfte, die am Werkstück Druckstellen hervorrufen könnten.

Durch die langen Einschraubfüße (15) ist eine sichere Handhabung des Sterngriffes möglich. Um ein genaues Fluchten der Gabelbohrungen zu erreichen, wird der Bohrer in der Bohrbuchse (13) und dem Aufnahmestück (5) geführt.