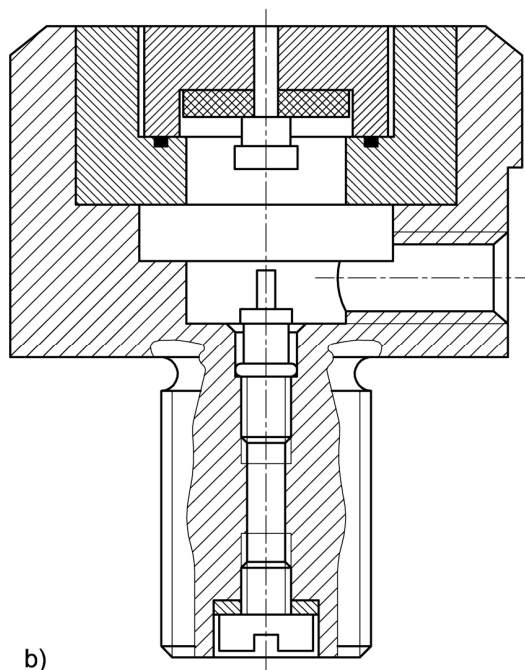


a)

Bild 4-50 Kapazitiver Meßwertaufnehmer taktil-kapazitiv

MF Meßfläche für Gegenelektrode; PF Positionierfläche;
 D Durchmesser für Führungselement; L Führungslänge;
 sMeß Meßspalt; sStell Stellweg



b)

Bild 4-51 Kapazitiver Meßwertaufnehmer leitend / kapazitiv

MF Meßfläche für Gegenelektrode; PF Positionierfläche;
 D Durchmesser für Führungselement; L Führungslänge;
 sMeß Meßspalt; sStell Stellweg

Messtechnik 2D

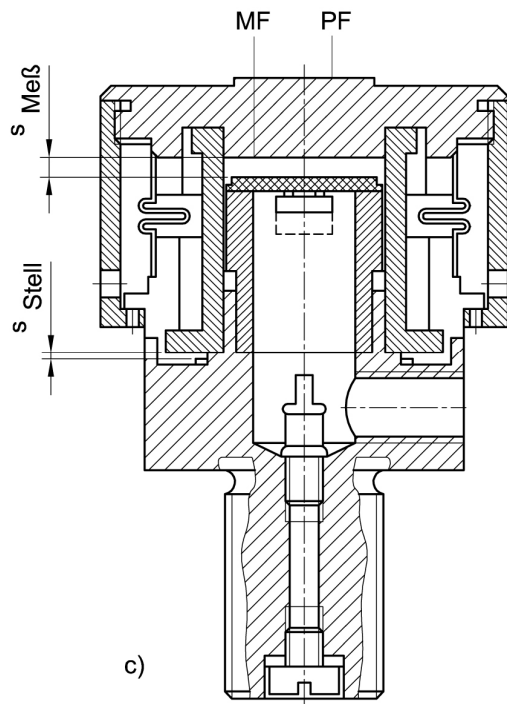


Bild 4-52 Kapazitiver Meßwertaufnehmer Kraftaufnehmer

MF Meßfläche für Gegenelektrode; PF Positionierfläche;
 D Durchmesser für Führungselement; L Führungslänge;
 sMeß Meßspalt; sStell Stellweg

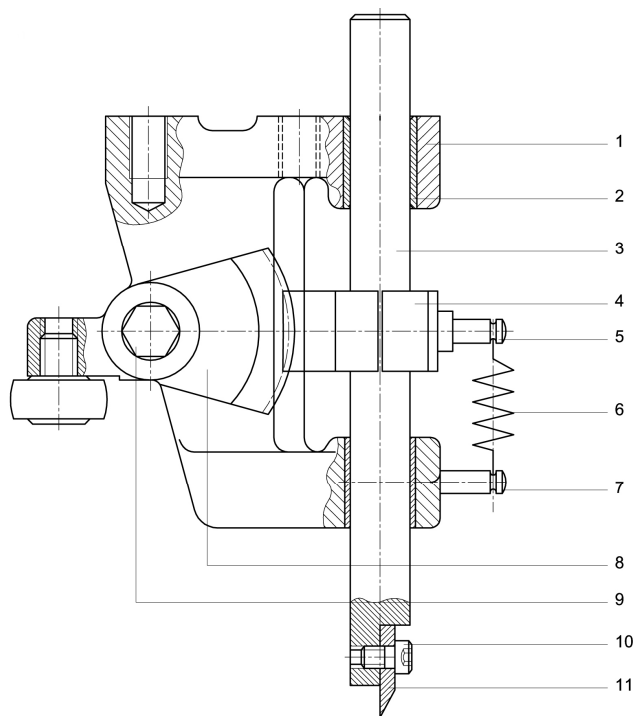


Bild 4-53 Seitenmesser

1 Grundaufnahme; 2 Führungsbuchse; 3 Messerbetätigung; 4 Mitnehmer;
 5 Federbolzen; 6 Zugfeder; 7 Federbolzen; 8 Zahnrad; 9 Passschraube,
 10 Innensechskantschraube; 11 Messer

Messtechnik 2D

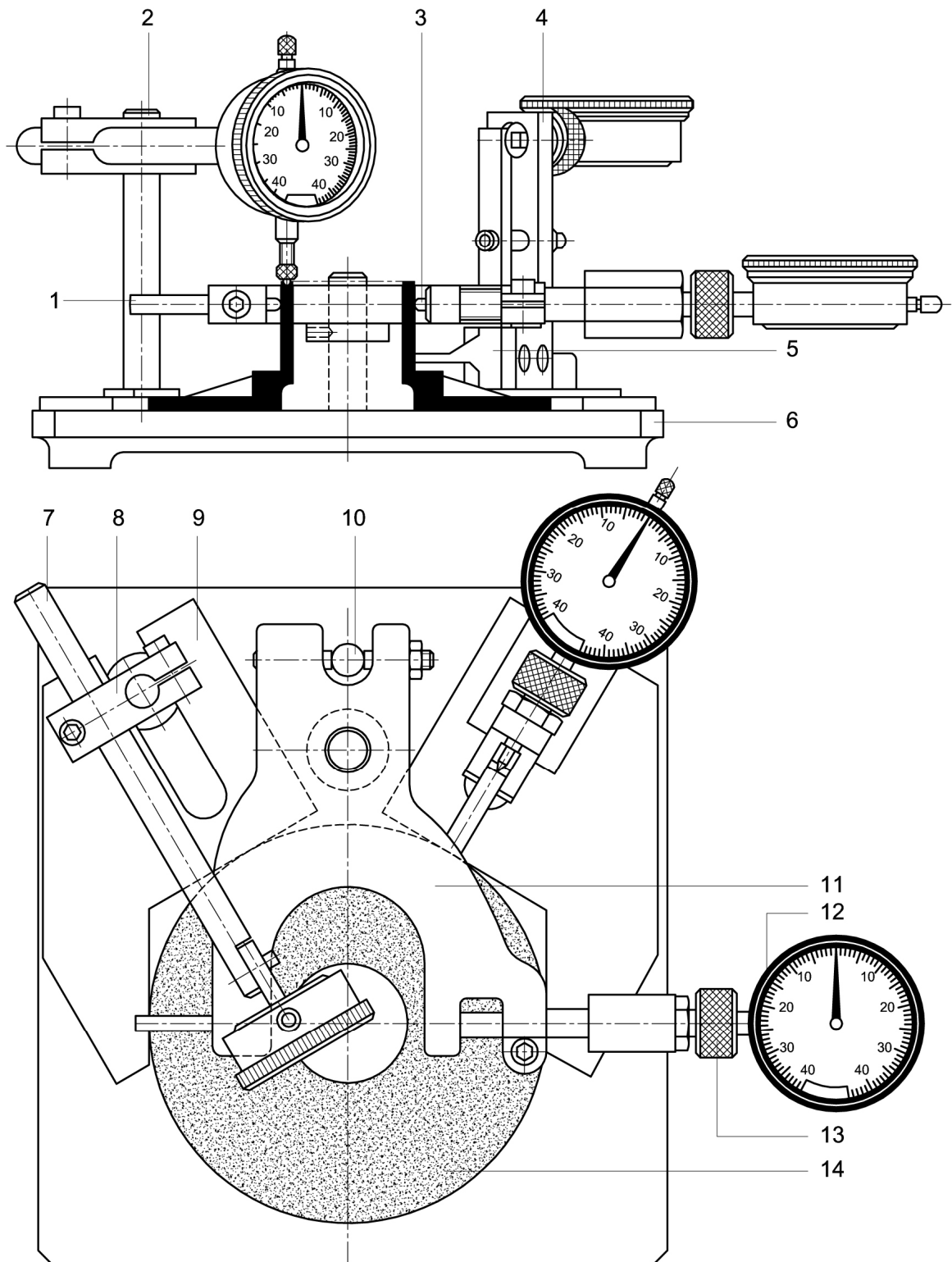


Bild 4-54 Messvorrichtung

- 1 Tastbolzen; 2 Säule; 3 Messuhrenverlängerung; 4 Umlenkmessuhrenhalter;
 5 Winkelfühlhebel; 6 Grundplatte; 7 Messarm; 8 Gelenkstück;
 9 Prismenanschlag, 10 Anschlagbolzen; 11 Pendelmessgabel; 12 Messuhr;
 13 Messuhrenhalter; 14 Werkstück;

Messtechnik 2D

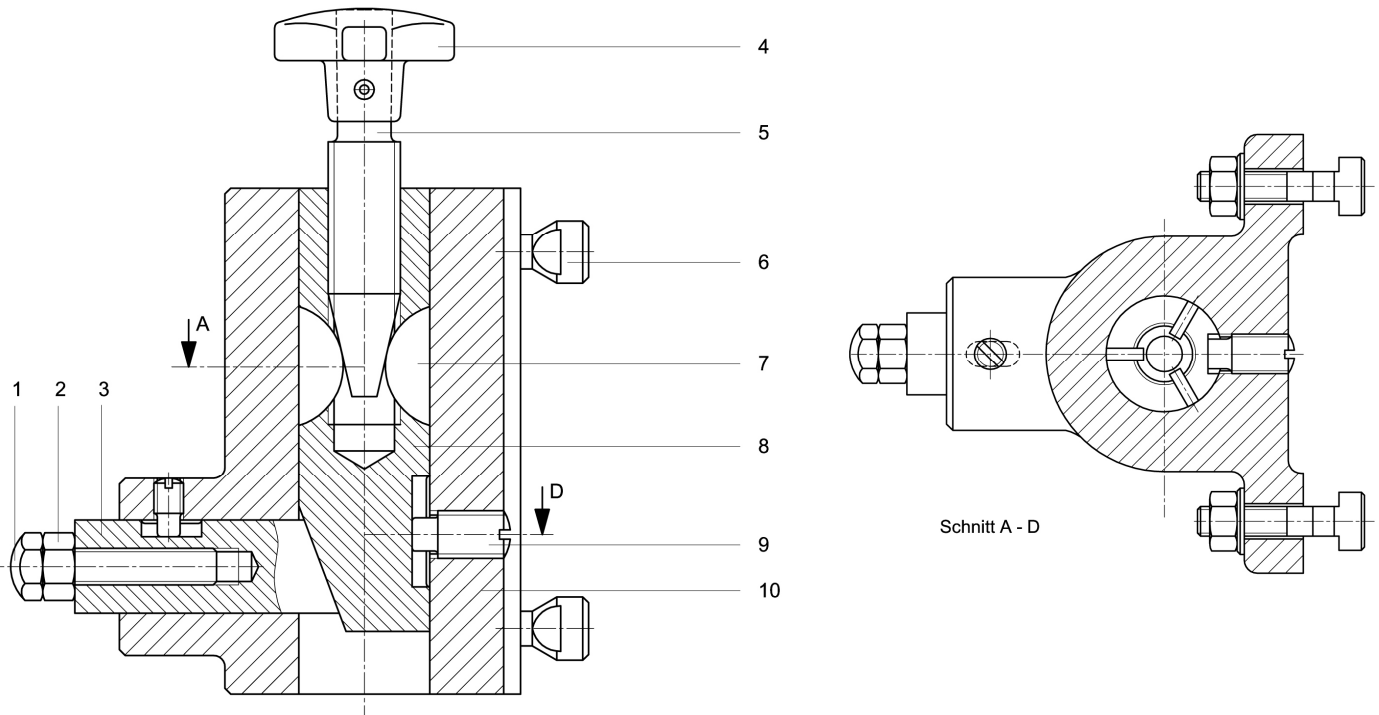


Bild 4-55 Justiervorrichtung

1 Einstellschraube; 2 Kontermutter; 3 Schieber; 4 Handrad;
5 Gewindewelle mit Kegel; 6 Feststellschraube; 7 Druckstück; 8 Keilschieber;
9 Gewindestift; 10 Grundaufnahme;

