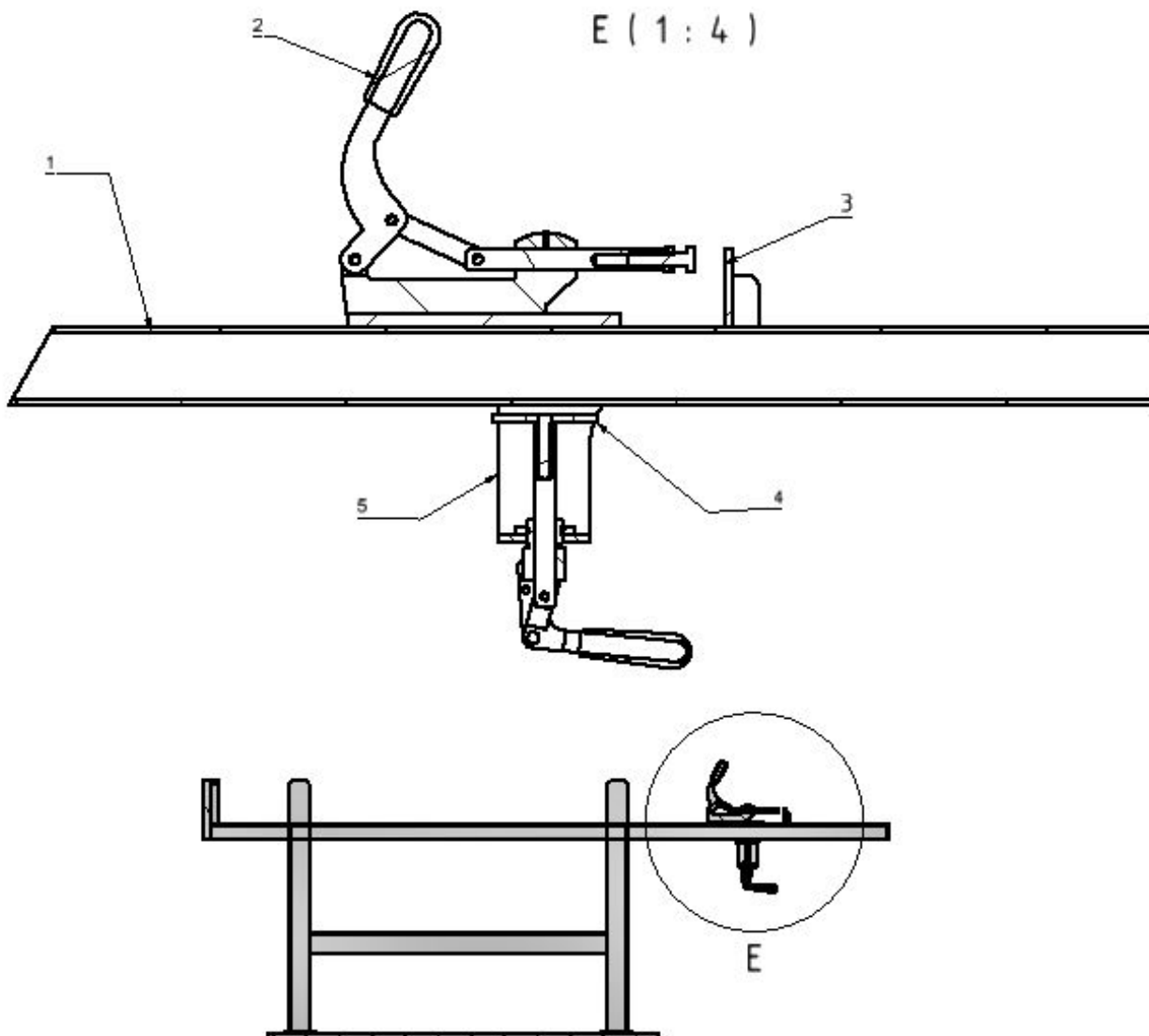


## Vorrichtung für Schweißarbeiten

Das Positionieren und Spannen der Einzelteile zur kompletten Baugruppe und das Bauteilhandling während des Schweißprozesses ist ein wesentlicher Bestandteil einer effektiven Schweißfertigung. Dabei gilt es ganz gezielt auf bauteil-spezifische Anforderungen einzugehen und geeignete Lösungen zu finden.

Mit dieser Schweißvorrichtung können Sie beliebig große und schwere Bauteile aufspannen und positionieren, um ideale Voraussetzungen für ihren Schweißprozess zu erhalten.



1 Führungsschiene; 2 Feststellhebel; 3 Werkstückanschlag; 4 Feststellplatte;  
5 Anschlag – Verschiebe Einheit.

