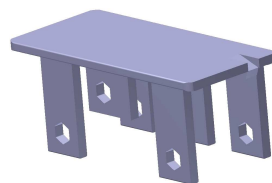
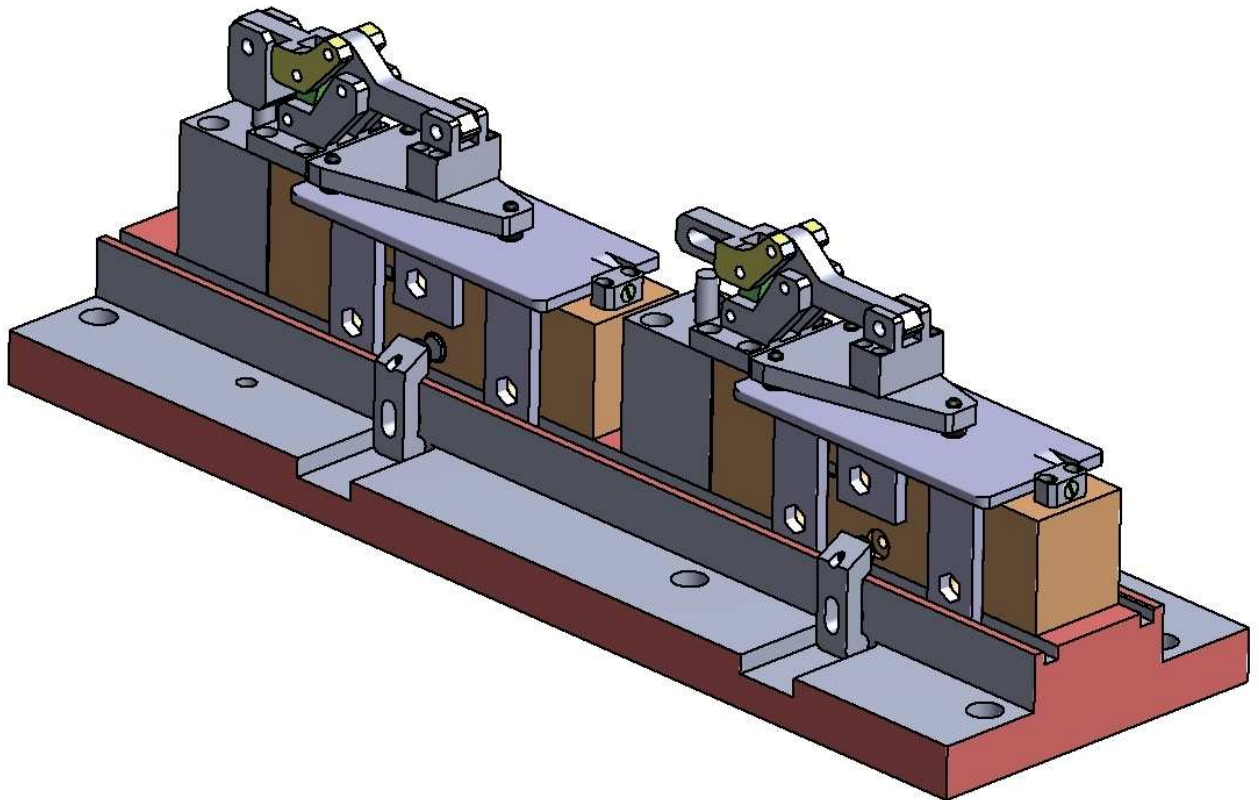
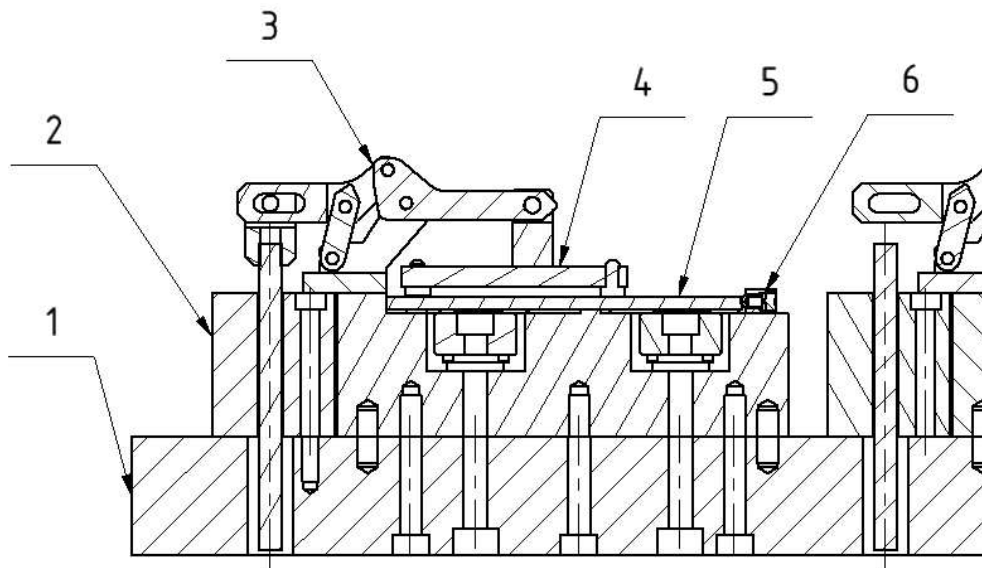


# Hydraulik und Pneumatik



**Bild 8-28 Pneumatisches Spannvorrichtung für CNC Bestückung**

1 Grundplatte; 2 Aufnahmeplatte für Werkstück ; 3 Schnellspanner;  
4 Festhalteplatte; 5 Werkstück; 6 Anschlag fürs Werkstück;