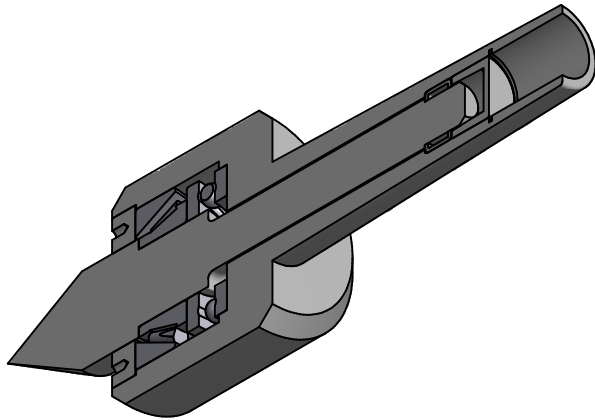


Eine mitlaufende Körnerspitze dient zum Spannen langer Werkstücke zwischen Spitzen, wobei die Reibung an der Einspannstelle erheblich verringert wird. Sie hat eine axiale Belastung aus Einspannkraft und Vorschubkraft und eine radiale Belastung durch Werkstückgewicht und radiale Schnittkraft aufzunehmen. Die Axialkraft nimmt ein Axialrillenkugellager auf. Die radiale Führung erfolgt durch ein Kegelrollenlager. Mit Hilfe der Einstellmutter (Verschlußdeckel 5) wird die Lagerung spielfrei eingestellt. Auf der Gegenseite ist ein Nadellager als Loslager eingebaut. Die mitlaufende Körnerspitze hat Fettschmierung und wird nur durch einen Spalt mit Fettrillen abgedichtet.



Mitlaufende Körnerspitze  
Revolving center

TEILELISTE			
Number	ANZAHL / No.of items	BAUTEILNUMMER	Component name
1	1	Körper C45	body C 45
2	1	Spitze 20MnCr5	top 20 MnCr5
3	1	Axial-Rillenkugellager DIN 711-51205	axial deep groove ball bearings DIN 711 - 51205
4	1	Kegelrollenlager DIN 720-20205	tapered roller bearings DIN 720 - 20205
5	1	Verschlußdeckel C15	cover C15
6	1	Nadellager DIN 618 - 12x 16 x 10	needle roller bearings DIN 618 -12x16x10
7	1	Fixierscheibe C15	fixation disc C15
8	1	Sicherungsring DIN 472 -20 x1	circlip DIN 472