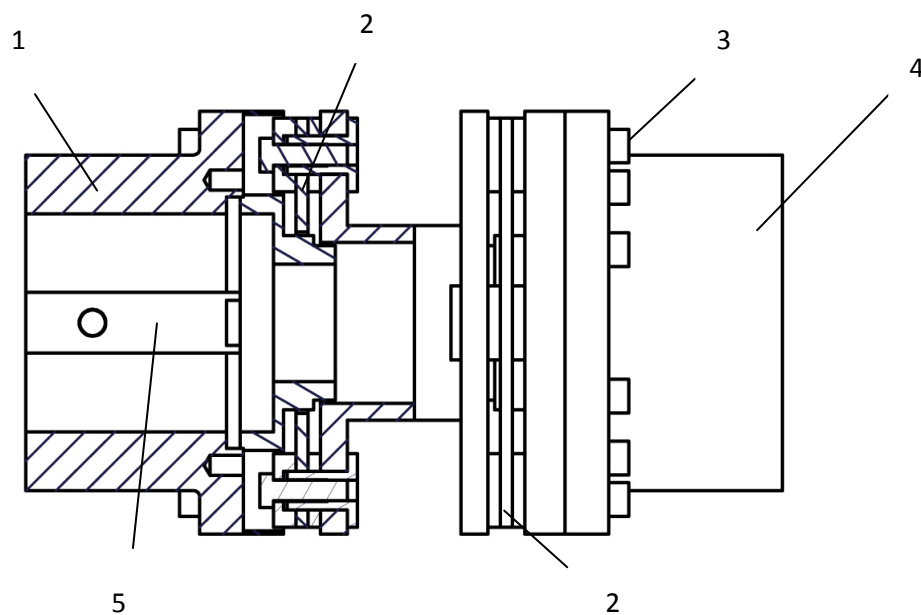
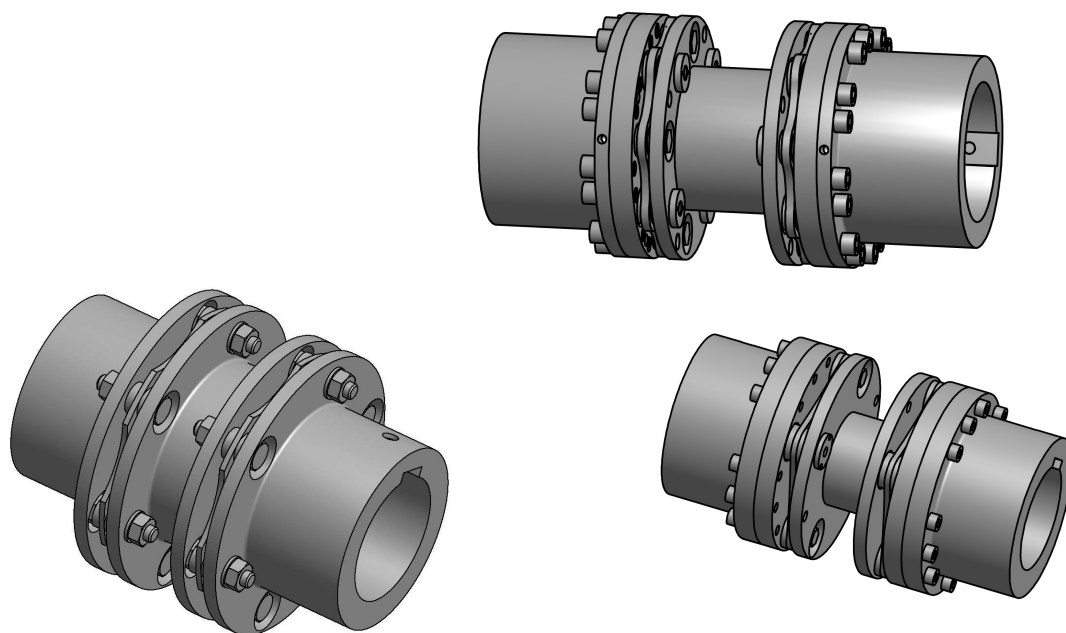


Stahllamellen Kupplung



- 1 Flansch; 2 Lamellen aus rostfreiem Federstahl; 3 Zylinderschraube;
4 Flansch; 5 Passfedernut;



Stahllamellen-Kupplungen finden ihre Anwendung überall dort, wo eine zuverlässige und wartungsfreie Drehmomentübertragung bei gleichzeitiger Wellenverlagerung verlangt wird. Sie gleicht winkligen, radialen und axialen Wellenversatz innerhalb festgelegter Bereiche aus. Die Kupplung überträgt das Drehmoment ohne Verdrehspiel über zugbeanspruchte, elastische Stahllamellen. Das Zwischenstück kann radial montiert und demontiert werden, ohne dass die angeschlossenen Aggregate verschoben werden müssen. Die Kupplung ist in jeder Drehrichtung und Einbaulage einsetzbar. Weicht die Einbaulage von der Horizontalen ab, ist eventuell eine Abstützung des Zwischenrohrs erforderlich.