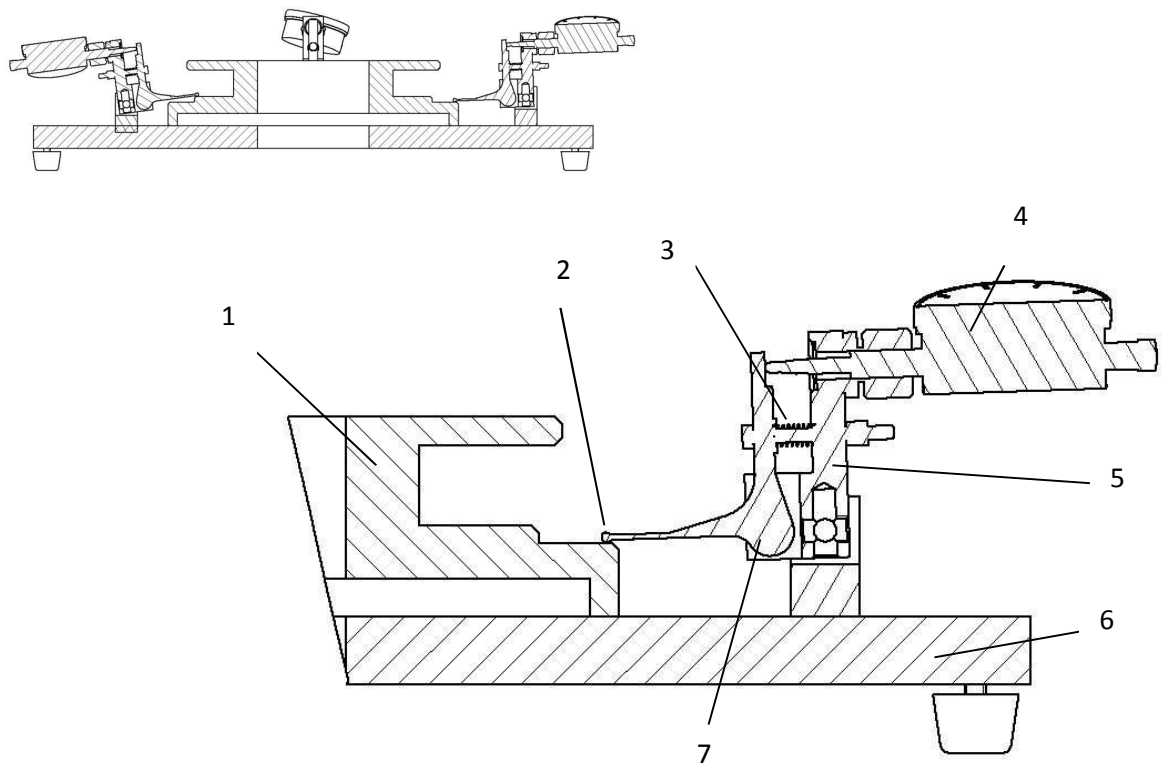


Messvorrichtung



1 Werkstück; 2 Messfühler; 3 Druckfeder; 4 Messuhr; 5 Umlenk Messuhrenhalter; 6 Grundplatte 7 Lagerung Umlenk Messuhrenhalter

Anwendungsbeispiel zur gleichzeitigen Kontrolle von 3 Höhenmaßen mit Umlenk – Messuhrenhalter. Änderung der Tastrichtung: Durch einfaches Umbauen der Druckfeder (von innen nach außen) kann die Tastrichtung geändert werden.

